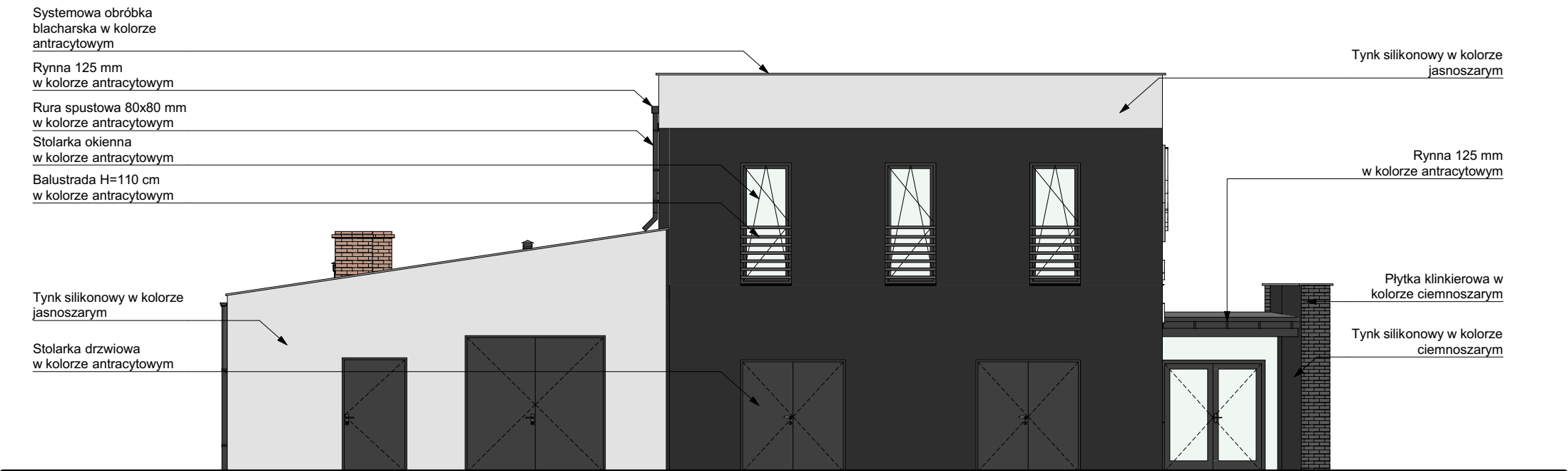


W Elewacja Zachodnia 1:100



E Elewacja Wschodnia 1:100

	Imię i Nazwisko:	Podpis:
Architektura Projektant:	inż arch. Dariusz Zniszczół upr. nr 62/06/SLOKK/II	
Architektura Sprawdzający:	mgr inż. arch. Krzysztof Całka upr. nr 17/SLOKK/2018	
Architektura Opracowanie:	mgr inż. arch. Klaudia Materzok	
Tytuł opracowania:		
Przebudowa oraz rozbudowa budynku zaplecza stadionu lekkoatletycznego		
Adres obiektu:		
ul. Strzelców Bytomskich 2A, 47-100 Strzelce Opolskie, działka nr 311		
Inwestor:		
Gmina Strzelce Opolskie		
Treść rysunku:		
Elewacja wschodnia i zachodnia - PROJEKT		
Stadium:	Data:	Skala:
PROJEKT TECHNICZNY	Kwiecień 2022	1:100
		Nr rysunku:
		A.06